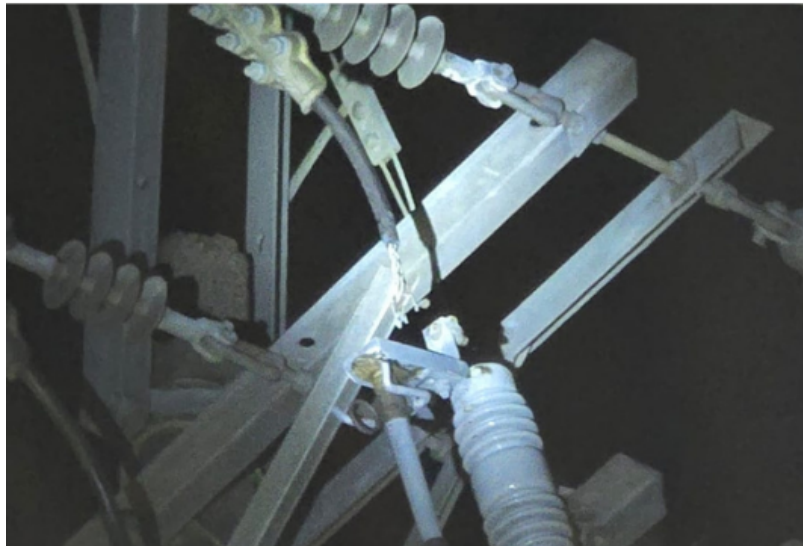


COMUNICADO

EMELCE S.A. E.S.P. informa a la comunidad del municipio de Inírida que hoy, domingo 24 de noviembre de 2024, se presentaron interrupciones en el servicio de energía debido a falla en una estructura del circuito número 1. Nuestro personal técnico ha realizado el cambio correspondiente, y el servicio ha sido restablecido de manera normal.

La Empresa de Energía del Guainía se disculpa por los inconvenientes ocasionados y agradece la comprensión de la comunidad afectada.



Area de Generación y Distribución.