



## BOLETIN DE SUSPENSION POR PODAS PREVENTIVAS

10

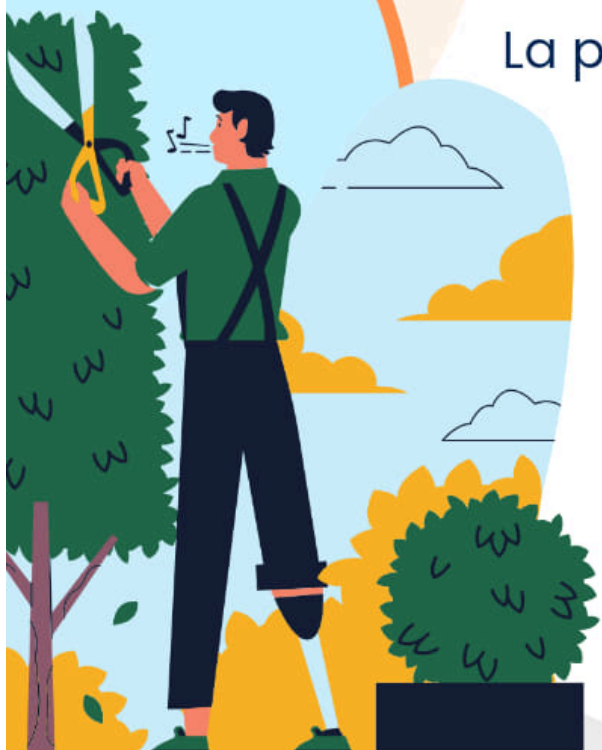
Para prevenir fallas en las redes de media tensión del **circuito 3**, es importante podar la vegetación y evitar los rozamientos

La poda se realiza el día **viernes 28 de junio** en el horario de **7:30 a.m a 12 m**

Siempre y cuando las condiciones climáticas lo permitan.

### **VIERNES 28 DE JUNIO (CIRCUITO 3)**

A PARTIR DEL SECCIONADOR DE LA GLORIETA:  
COMUNEROS - DEFENSORIA DEL PUEBLO - DPS  
- LIBERTADORES (parte baja) - SECTOR  
CEMENTERIO - HOTEL PORTAL REAL.



[www.emelcesa.com](http://www.emelcesa.com)

[ventanillaunica@emelcesa.com](mailto:ventanillaunica@emelcesa.com)