



BOLETIN DE SUSPENSION POR PODAS PREVENTIVAS

09

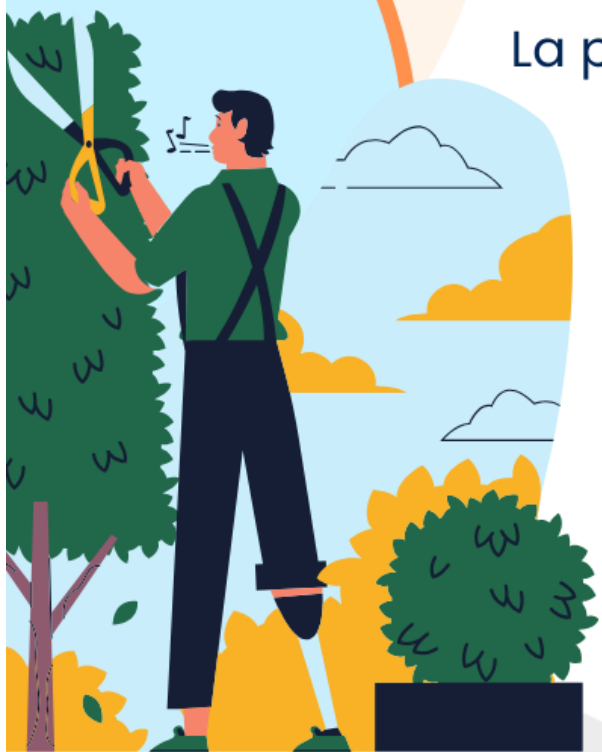
Para prevenir fallas en las redes de media tensión del **circuito 3**, es importante podar la vegetación y evitar los rozamientos

La poda se realiza el día **viernes 14 de junio** en el horario de **7:30 a.m a 11:30 p.m**

Siempre y cuando las condiciones climáticas lo permitan.

VIERNES 14 DE JUNIO (CIRCUITO 3)

A PARTIR DEL SECCIONADOR DEL SENA:
PRIMAVERA I - PARAISO - COMUNEROS - LOS
LIBERTADORES (PARTE BAJA) HASTA EL
CEMENTERIO - SENA - CDI TONINAS - EMELCE -
I.E PRIMAVERA - I.E CUSTODIO GARCIA ROVIRA
- BIBLIOTECA DEPARTAMENTAL - DEFENSORIA
DEL PUEBLO - DPS.



www.emelcesa.com

ventanillaunica@emelcesa.com